

Hydraulische Verstellpumpen

Hydraulische Regelpumpen

Hydraulische Verstellmotoren

Hydraulische Konstantmotoren

Mitteldruckpumpen

Mobil-Wegeventile

Drehantriebe

Elektronische Steuerungen

Zubehör & Software

Linde

Linde Hydraulics

►► Zentrale Linz / Oberösterreich
A-4030 Linz
Gaisbergerstraße 52

Tel. +43(0)732/90400-0
Fax +43(0)732/90400-200

E-mail office@neuson-hyrotec.com



neuson
hydrotec

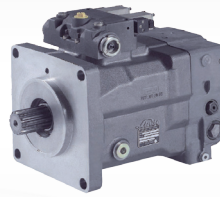
www.neuson-hyrotec.com

Hoch qualitative Hochdruck-Axialkolbenprodukte in Schrägscheibenbauart

Elektrische, hydraulische oder mechanische Ansteuerung - ganz gleich wofür Sie sich entscheiden, durch die schnelle und präzise Umsetzung der Fahrerbefehle wird Ihre Maschine noch agiler und ermöglicht somit ein ermüdungsfreies Arbeiten mit mehr Leistung. Auf hohe Leistungsdichte programmiert sind alle Aggregate der Linde Baureihe 02 ausgerichtet. Erhöhter Kolbenhub und strömungsoptimierte Kanalführung steigern den Wirkungsgrad dieser Triebwerke. Besondere Konstruktionsmerkmale und Materialkombinationen sorgen für niedrigen Verschleiß und lange Lebensdauer. Hohe Transport-

geschwindigkeiten, konstante Arbeitsgeschwindigkeiten oder schnelle Arbeitszyklen und Lastwechsel garantieren ein vorteilhaftes Plus an Wirtschaftlichkeit, Effizienz und Bedienfreundlichkeit. Diese Faktoren wirken sich unmittelbar auf Verbrauch und Emissionen aus. Durch die optimale Ausnutzung von Leistung in allen Betriebszuständen helfen wir Ihnen, die Leistung Ihrer Maschine zu steigern sowie Kraftstoffverbrauch und Geräusche zu senken. Linde ist einer der führenden Hochdruck-Axialkolbenpumpenhersteller in Schrägscheibenbauweise für den offenen und geschlossenen Kreislauf.

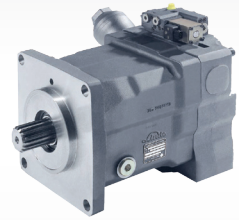
Verstellpumpen geschlossener Kreislauf



HPV-02 Verstellpumpen

Ob für Rechts- oder Linkslauf die HPV-02 Axialkolbenpumpenreihe bietet exakte und robuste Servoverstellmöglichkeiten (mechanisch, hydraulisch, elektrisch) für eine Bandbreite von 54,8 bis 280 cm³/U Fördervolumen, bei Nenndrücken von 420 bar. Es stehen optional integrierte Nieder- und Hochdruckventile für Speise-, Steuer- und Kühlkreisläufe bereit. Neben anbaubaren Wechselfiltern, SAE Hochdruckanschlüssen und ANSI oder SAE Profillwellen, SAE A, B, B-B und C Durchtrieben gibt es auch Speisepumpen und Kaltstartventile für Einzel- und Mehrfachpumpen.

Regelpumpen offener Kreislauf



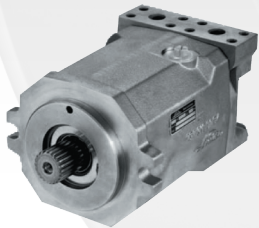
HPR-02 Regelpumpen

Die führende HPR-02 Reihe mit adaptiver SPU Pulsationsdämpfung steht für einen energiesparenden und besonders geräuschminimierten Betrieb bei äußerst dynamischen Stellverhalten. Sieben Baugrößen bieten max. Fördervolumen von 54,8 bis 280 cm³/U mit Nenndrücken von 420 bar. Die HPR-02 in unzähligen Ausführungen und vielfältigen Optionen erhältlich. Reglerarten wie Load Sensing, in Ausführungen mit hydraulischem Druckabschneider, elektrischer Übersteuerung oder mechanische Leistungsbegrenzer ergänzen sich perfekt mit Wegeventilen und Lintronic.

Linde Axialkolbenpumpen und Motoren

Verstellmotoren

offener u. geschlossener Kreislauf



HMF-02 Konstantmotoren

Linde Hochdruck Konstantmotoren für den offenen und geschlossenen Kreislauf bieten maximales Fördervolumen von 28,6 bis 135 cm³/U und Nenndrücke von bis zu 420 bar. Die Axialkolbenmotore in Schrägscheibenbauart arbeitenden mit einem 21° Schwenkwinkel der Kolben Gleitschuhverbindung. Vorteilhaft sind neben dem gleichmäßigen Langsamlauf, das hohe Anfahr Drehmoment bei einer gleichzeitig kompakten Bauweise. Wahlweise Aufbau- oder integrierbare Ventil-Zusatzfunktionen z.B. für Drehwerks- und Windenantriebe machen die HMF-02 Serie zum zuverlässigen Motor.

Verstell- und Regelmotoren

offener u. geschlossener Kreislauf



HM V/R/A 02 verstell- o. regelbar

Basierend auf die solide Technik der HMF-02 Motoren, liefern auch die Motor Verstell- und Regelversionen (HMV-02 / HMR-02) nahezu gleiche technische Eckdaten. Eine hydrostatisch gelagerte Wiege und die integrierte, hydraulische Einspannung der Verstellkolben tragen dass Ihre für eine lange Lebensdauer und hohe Leistungsdichte der Linde Verstell- und Regelmotoren in Mobil- und Industrienwendungen bei. Besonders vorteilhaft ist die PTO-Option mit zwei Wellenenden zur Drehmomentabgabe und die optionale Verstellung, welche auf 0 cm³/U geschwenkt werden kann.

Elektronische Steuerungen und Peripherie



LinTronic

Elektronische Steuerungen des LinTronic Programms verfügen über modernste CAN-Bus Technologie. Im Zusammenspiel mit Hydraulikkomponenten und Peripheriegeräten von Linde Hydraulics bieten die Steuerungen CEB, CED und CEP ein optimales Fahrzeugmanagement für die vielfältigen Anwendungsgebiete in der Mobilhydraulik.

Durch wirtschaftliche Betriebsartenwahl und erhöhte Bedienfreundlichkeit erzielen sie eine bessere Leistungsausnutzung und reduzieren damit auch Schadstoff- und Geräuschemissionen.

Software zur Parametrierung und Diagnose



LinDiag®

Eine einfache Bedienung durch die selbsterklärende Benutzeroberfläche auch bei laufender Maschine ist multilingual in bis zu 10 Sprachen, per Maus, Tastatur oder Pad möglich. Die Dokumentation ist in MS-Office exportierbar. Bedienelemente sind nach Funktionsgruppen modular aufgebaut. Geeignet für PC/Laptop basierend auf Windows u. serieller oder USB-Schnittstelle. Diagnose-, Kabelbaumprüfungs-, Parametrierungstools mit Komponenten TeachIn-Funktion und Datenlogger überzeugen jeden Anwender. Auch kann die E-Box auf Werkseinstellung zurückgesetzt werden.