

Standard Planetengetriebe
für Industrie- und Mobilanwendungen

Mischer-Getriebe

Radnabengetriebe

Raupenfahrwerkantriebe

Schwenkantriebe

Seilwindenantriebe

BONFIGLIOLI
TRASMITAL



►► Zentrale Linz / Oberösterreich
A-4030 Linz
Gaisbergerstraße 52

Tel. +43(0)732/90400-0
Fax +43(0)732/90400-200

E-mail office@neuson-hydrotec.com



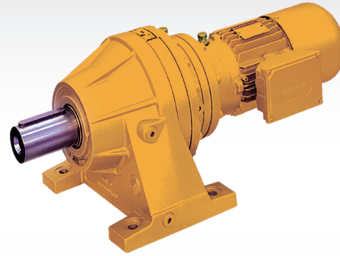
neuson

hydrotec

www.neuson-hydrotec.com



BONFIGLIOLI TRASMITAL



Mobil- und Industriegetriebe

Standard-Plantengetriebe der Serie 300

Eine breite Produktpalette, weitgehende Prozessautomatisierung und ein hohes Qualitätsniveau sprechen für Trasmital als führender internationaler Planetengetriebehersteller. Neuson liefert Ihnen dazu perfekt montierte Trasmital Getriebetechnik und passendes Service mit einem ausgewogenen Preis-/Leistungsverhältnis für mehr Performance. In sämtlichen Ausführungen und Baugrößen werden Getriebe in Modularbauweise im Linzer Fertigungsbetrieb zusammengebaut und qualitätsgeprüft ausgeliefert. Bonfiglioli liefert mittels vollautomatischer Fertigung 1.600.000 Getriebeeinheiten jährlich.

Als typisch kompakte und doch extrem kraftvolle Planetengetriebe für den industriellen und mobilen Bereich sind die Getriebe der Baureihe 300 zu bezeichnen. Ihr Planetengetriebestrang macht sie zur idealen Wahl für alle Hochleistungsanwendungen, bei denen trotz Schlag- und Stoßbelastungen die einwandfreie Übersetzung bzw. Kraftübertragung sichergestellt wird. Die Produktausführung ist sehr vielseitig aufgrund mehrerer Optionen, was Montage, Getriebeauslegung, Abtriebswellen und Motorschnittstellen angeht. Alle Merkmale sind für jede einzelne der 16 abgestuften Baugrößen verfügbar.

Drehmomentbereich:
1000 ... 450.000 Nm

Übertragbare mechanische Kraft:
bis zu 450 kW

Getriebeübersetzung:
3,4 ... 5.000

Getriebeversionen:
"In-line"-Anordnung
Winkelvorgelege
(mit Kegelradpaar von Gleason)

Befestigungsarten:
Fußausführung und
Flanschausführung

Abtriebswelle:
Vollwelle mit Passfeder, Vielkeilwelle,
Vielkeilhohlwelle,
Hohlwelle mit Schrumpfscheibe

Getriebe-Eintriebsseite:
Axialkolben-Hydraulikmotoren
mit Flansch

Hydraulische Orbitmotoren:
IEC- und NEMA-Motor-Adapter
Antriebsvollwelle
Hydraulische Bremse
Auf Wunsch hydraulisch gelüftete
Feststellbremse
Elektrische Bremse

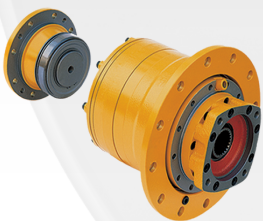
Mobil- und Industrie-Planetengetriebe

Gleichstrom- und Drehstrombremse
Seilwindenantriebe

Übersetzung: 21 - 108
Raupenfahrwerksantriebe

Getriebeübersetzung: 30 ... 211
Schwenkgetriebe

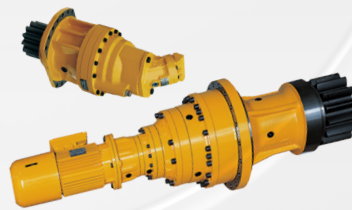
Drehmoment: 8.000 – 140.000
Radnabenantriebe



Serie 800



Serie 700C / 700CK - KAYABA



Serie 700T, 700K und 700TK



Serie 600 / 610 W2/3

Die Getriebe der Baureihe 800 sind speziell für die Anwendung in Seilwinden ausgelegt und können leicht in der eigentlichen Trommel angebracht werden. In verschiedenen Getriebeübersetzungen erhältlich, sind die Getriebe mit Hochleistungslager und wahlweise einer ausfallsicheren Feststellbremse oder Notfall-Lamellenbremse ausgerüstet. Vorteile sind neben der robusten Bauart, hohe mögliche Drehmomente für schwere Einsätze und ein umfangreiches Zubehörprogramm.

Drehmoment: 5.000 - 42.000 Nm
Seilwindenzugkraft: 35.000 - 170.000 N

Für jedes Kettenfahrzeug wird man in der Baureihe 700C den passenden Fahrtrieb finden. Alle Einheiten sind mit einer ausfallsicheren Feststellbremse erhältlich. Drehmoment: 1.000 ... 180.000 Nm
Getriebeübersetzung: 5,3 ... 211
Extrem kompakte Baugröße, geringes Gewicht, ein hoher Wirkungsgrad und ein reibungsloser Betrieb sind wesentlich für die 700CK-Baureihe. Mit integriertem hydraulischen Axialkolbenmotor wurde dieser gemeinsam mit der führenden Firma KAYABA entwickelt.
Drehmomente: 1200 ... 180.000 Nm
Baggergewicht: 1,5 t bis 70 t

Die 700T Getriebeeinheiten haben eine lange Geschichte im Hause Trasmital, ob in Kränen, Baggern oder speziellen Industrieanwendungen, diese zuverlässigen Produkte werden von führenden internationalen Herstellern hoch geschätzt und konsequent eingesetzt.

Serie 700K - Schwenkgetriebe
Drehmoment: 1.000 ... 70.000 Nm
Übersetzung: 3,4 - 2000
Serie 700TK - Schwenkgetriebe
Drehmoment: 750 – 9.000 Nm
Gewichte: 1,5 – 20 t
Übersetzung: 7 - 40
Serie 700T - Schwenkgetriebe

Ob Sie fahrbare Landwirtschafts- oder Baumaschinen entwickeln wollen, die 600er Baureihe wird Ihnen für Ihr Fahrzeug die richtige Auswahl bieten.
Drehmoment: 1.750 ... 45.000 Nm
Übersetzung: 5,8 – 153
Der 610 W2/3 Achsantrieb mit Drehzahlumschaltung ist speziell für die mit Rädern und Ketten versehenen Maschinen entwickelt und zeichnet sich durch die unterschiedliche Fahr- / Betriebsdrehzahlübersetzung aus.
Drehmomentbereich: 40.000 Nm
Getriebeübersetzung:
LO-Drehzahl: 71 87 85 104 141,3